

QUIZZ SOLIDAIRE DANS VOTRE MAGASIN

Vendredi 10 novembre 2017

Biocoop le Pois Tout Vert, un petit pois qui sait que la finance peut être solidaire...

Venez tester vos connaissances sur la finance solidaire et tentez de gagner un panier garni de produits biologiques et solidaires !

Un quizz vous sera proposé toute la journée en magasin, animé par les partenaires organisateurs, présents pour vous aider à y répondre.

Remis à votre arrivée, vous pourrez trouver les réponses dissimulées dans les différents rayons du magasin.

Une urne à la sortie des caisses vous permettra d'y déposer votre quizz pour participer à notre tirage au sort.

BIOCOOP LE POIS TOUT VERT - CHÂTELLERAULT
Zone commerciale de la Désirée
Tél. 05 49 02 71 41



Énergie

Je suis le principal producteur d'énergies renouvelables en Allemagne, fort de plus de 51% des capacités installées, je suis (soulignez la bonne réponse) ?

- Les 4 grands électriciens : RWE, E.ON, EnBW, Vattenfall,
- Les États Fédéraux,
- Les citoyens, regroupés en coopératives énergétiques.

Collecte d'épargne

Au sein de votre entreprise, on vous propose d'ouvrir un plan d'épargne entreprise qui serait abondé par l'employeur.

Savez-vous comment sera gérée cette épargne que vous allez mobiliser (soulignez la bonne réponse) ?

- Investie dans des titres détenus par votre entreprise ?
- Investie dans des SICAV ?
- Investie dans des entreprises solidaires ?

Entrepreneuriat collectif et individuel

1_Entourez les formes d'entreprises pour lesquelles ce n'est pas le capital qui définit le pouvoir : SARL-SA-SCOP-SCIC-CAE-SAS-Association-SCI-EURL-EARL

2_Aujourd'hui en France, quel pourcentage de projets de créations d'entreprises peuvent être soutenus par la finance solidaire ? -----

Agriculture

Quelle surface agricole disparaît en France chaque année au profit de grands projets ? Donnez une

réponse en nombre d'hectares : -----

Agriculture biologique

Citez le nom du gagnant du 1^{er} prix de la dernière édition du concours « Le Pois Tout Solidaire » ? -----

CONCOURS LE POIS TOUT SOLIDAIRE...

Vous souhaitez développer un projet militant bio visant à soutenir l'agriculture biologique ? À préserver l'environnement et/ou contribuer à une consommation économiquement responsable ?

Tentez votre chance, inscrivez-vous !

Biocoop Le Pois Tout Vert, sensible aux valeurs de cohésion et de solidarité a lancé fin 2013 une carte de fidélité qui, à chaque passage en caisse permet de reverser 10% de la valeur du bon d'achat dans un fond visant à soutenir les projets.

Comme chaque année, un appel à projet est lancé pour remettre les fonds collectés aux projets les plus innovants et/ou créatifs.

N'hésitez pas à demander dès maintenant le dossier de candidature et à vous renseigner sur les modalités du concours.

Informations et retrait du dossier :
Le Pois Tout Vert - Concours Pois Tout Solidaire
20, rue de Bonneuil Matours - 86000 Poitiers
ou par mail : poistoutsolidaire@lepoistoutvert.fr

4 magasins à Poitiers & Châtellerault

ouverts du lundi au samedi sans interruption

POITIERS SUD

Zone commerciale Porte Sud

Tél. 05 49 03 05 97

SAINT-ELOI

Rue de Bonneuil Matours

Tél. 05 49 01 18 96

DEMI-LUNE

Avenue du Plateau des Glières

Tél. 05 49 51 05 86

CHÂTELLERAULT

Zone commerciale "La Désirée"

Tél. 05 49 02 71 41

**JOURNÉE DE LA
FINANCE SOLIDAIRE
Vendredi 10 novembre**

**ÉPARGNE
SOLIDAIRE**



**DONNEZ
PLUS DE SENS
À VOTRE ÉPARGNE**

En partenariat avec :



Le Pois Tout Vert

CHÂTELLERAULT

vous propose

**LA JOURNÉE DE LA
FINANCE SOLIDAIRE**

Vendredi 10 novembre 2017

Imprimé sur Cycclus Print, papier 100 % recyclé. Ne pas jeter sur la voie publique. • Cuenius & co - RC - 448 605 8116 - www.geniusminda.fr

ÉPARGNE SOLIDAIRE



et tellement **PLUS...**

100 000 entreprises soutenues

200 000 emplois créés

38 000 personnes relogées

Chiffres consolidés depuis 2002

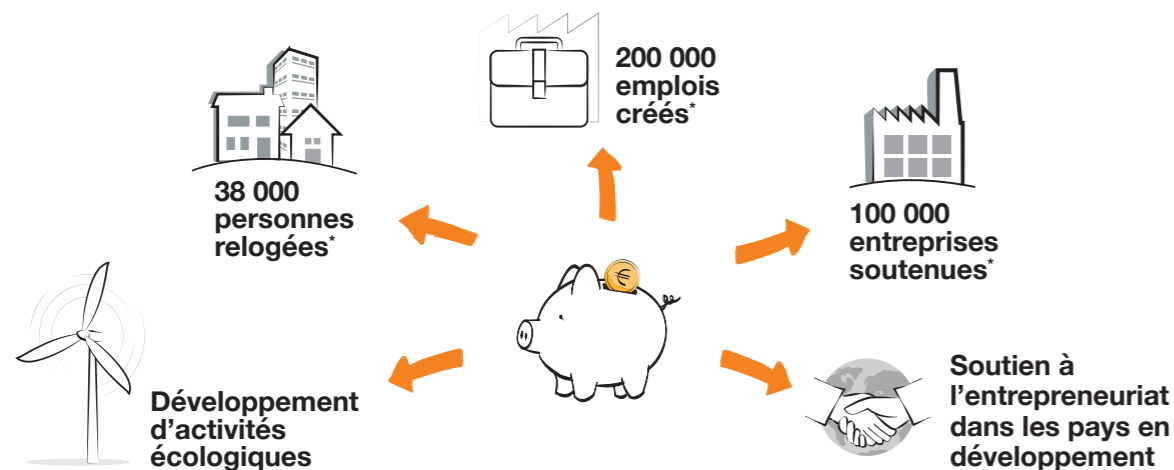
FÊTONS LA FINANCE SOLIDAIRE !



Et si vous faisiez tellement plus avec votre épargne ?

Du 6 au 13 novembre, Finansol organise sa grande campagne de communication annuelle en lançant la 10^{ème} édition nationale de la Semaine de la finance solidaire. Véritable opération de sensibilisation, celle-ci veut faire prendre conscience à chacun qu'il est possible de donner du sens à son épargne.

Vous souhaitez vous mobiliser pour une autre finance, celle qui crée des emplois, du logement, des activités respectueuses de l'environnement, qui favorise l'entrepreneuriat dans les pays en développement, rejoignez-nous lors des événements organisés partout en France. Toutes les clés vous y seront données pour comprendre la finance solidaire et pourquoi pas devenir épargnant solidaire ! Donnez plus de sens à votre épargne.



ZOOM SUR NOS PARTENAIRES



Les Cigales sont des groupes de particuliers désireux de s'investir, d'accompagner des projets économiques locaux. Chaque citoyen épargne entre 10 et 50 euros par mois. Ils se rassemblent (clubs Cigales), mettent leur épargne en commun et choisissent les projets qu'ils soutiennent et accompagnent pendant au moins 5 ans. Il existe plus d'une quarantaine de clubs en 2017 en Nouvelle-Aquitaine. En 2016, 22 projets ont été soutenus et plus de 100 000 euros investis. Plus d'informations : www.cigales-nouvelle-aquitaine.org



Une énergie locale, par les citoyens, pour les citoyens. Les projets citoyens de production d'énergie renouvelable sont financés et maîtrisés par des citoyens et des collectivités locales qui souhaitent s'engager dans la transition énergétique dans l'intérêt des territoires. Ils respectent 4 critères : un ancrage local, une gouvernance ouverte et transparente, une exigence écologique et une démarche non spéculative. www.energie-partagee.org



INSERTION POITOU-CHARENTES ACTIVE

Insertion Poitou-Charentes Active, un acteur régional :

...du développement économique local ...

qui accompagne les créateurs d'entreprises et les structures d'utilité sociale dans la réalisation de leurs projets et la création d'emplois locaux.

- 144 projets financés en 2016 et 138 projets associatifs accompagnés par le DLA.

...de la finance solidaire...

qui promeut l'épargne locale solidaire et mobilise différents outils financiers pour garantir des prêts bancaires ou renforcer les fonds propres des projets accompagnés.

- 4 269 000 euros de financements solidaires engagés en 2016 sur la région Poitou-Charentes,
- membre fondateur de la plateforme de financement participatif jadopteunprojet.com, avec d'autres acteurs locaux.

...de la coopération territoriale...

qui participe au renforcement du dialogue entre associations et entreprises pour proposer des réponses nouvelles en faveur de l'emploi. Depuis 20 ans, IPCA soutient l'économie du Poitou-Charentes, en mobilisant la finance au service de l'emploi et en offrant une réponse locale associée à la force d'un réseau national France Active. www.ipca-poitoucharentes.fr



J'ADOpte UN PROJET

jadopteunprojet.com est la 1^{ère} plateforme locale et solidaire de financement participatif en Nouvelle-Aquitaine. Le site est dédié aux projets économiques locaux, ces derniers peuvent présenter une forte plus-value sociale, environnementale ou culturelle. Tous les projets sont accompagnés par le réseau de partenaires experts de l'accompagnement et/ou du financement pour des projets en création, développement ou reprise d'entreprise... www.jadopteunprojet.com



ACEASCOPE

Aceascope Formascope, Coopérative d'Activités et d'Emploi (CAE), propose une solution alternative à la création d'entreprise classique : une structure (hébergement juridique, social, fiscal...) et un accompagnement (gestion administrative, conseil, formation...) pour développer son projet économique et créer son emploi (en CDI).

Aceascope Formascope est une entreprise partagée par des porteurs de projets qui possèdent un savoir-faire et une motivation pour créer leur propre activité, avec l'envie de se développer en réseau, de mutualiser leurs compétences et leurs opportunités d'affaires. Une solution originale où les réussites individuelles font la réussite collective et où la réussite collective favorise les réussites individuelles ! www.aceascope.fr



ADIE

Association reconnue d'utilité publique, l'ADIE aide des personnes à l'écart du marché du travail et n'ayant pas accès au système bancaire classique à créer leur entreprise et donc leur emploi grâce au microcrédit. En complément du microcrédit, l'ADIE propose aux micro-entrepreneurs un accompagnement adapté à leurs besoins. www.adie.org



TERRE DE LIENS

Terre de Liens participe au développement d'une agriculture productrice d'une alimentation saine et de proximité en créant une nouvelle passerelle entre agriculteurs et citoyens. L'association soutient et accompagne des initiatives d'acquisition collective et de gestion du foncier agricole. Elle promeut des projets socialement, écologiquement et économiquement pérennes, encourage des dynamiques collectives et solidaires, renforce le débat sur la gestion respectueuse de la terre. Sur la Vienne, un groupe local de citoyens mène des actions de sensibilisation autour de Poitiers et deux fermes maraîchères ont été achetées (Bonnes et Bouresse). Grâce à la mobilisation de plus de 120 épargnants solidaires, quatre agriculteurs ont ainsi pu s'installer. Infos sur : www.terredeliens.org/poitou-charentes